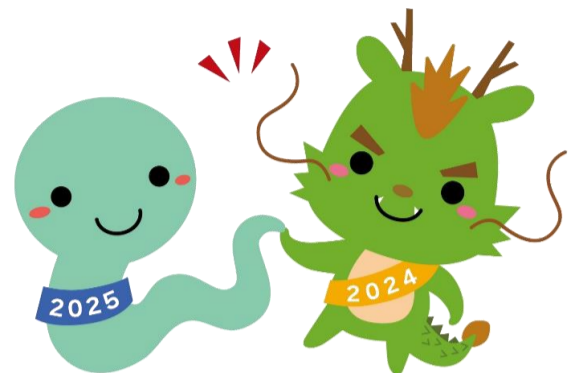


2024 ~ 2025

# 年末年始のお知らせ

年末年始の診療日及び休診日は下記のとおり  
なっておりますので、お知らせ致します。

記



	午前	午後
12月27日 (金)	診療	診療
12月28日 (土)	休診	休診
12月29日 (日)	休診	休診
12月30日 (月)	休診	休診
12月31日 (火)	休診	休診
1月1日 (水)	休診	休診
1月2日 (木)	休診	休診
1月3日 (金)	休診	休診
1月4日 (土)	休診	休診
1月5日 (日)	休診	休診
1月6日 (月)	診療	診療