

# 受診方法のお知らせ

## 1 ご自宅で検温してください。

新型コロナウイルスに罹っている恐れはありますか？

発熱が続いている  
咳や呼吸苦、全身倦怠感  
周りにコロナに罹った人がいる

はい  
YES

当院は新型コロナウイルスの検査・治療は行えません。  
心当たりがある場合は

接触者相談センター  
0138-32-1547へ  
お電話ください

いいえ  
NO

小児科受診希望ですか？

はい  
YES

上記相談後、一般病院受診を勧められた場合で、当院受診希望は、

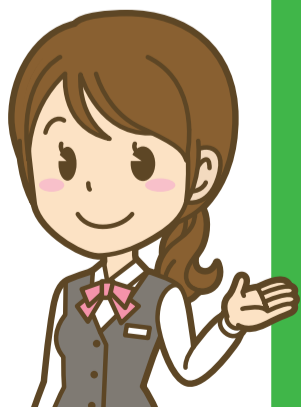
院内に入る前にお電話ください  
0138-46-1321(担当：外来)

※マスクを必ず着用ください※

いいえ  
NO

## 大人（高校生から）

- 発熱・咳・下痢・嘔吐などの症状がある場合は、**受付**にお申し出下さい
- 咳などがある場合は、**マスク着用**をお願いします。
- 上記のような症状が無い再診は、通常通りです。
- 始めてかかれる方、ご不明な点は**受付**にお申し出下さい



## 小児（中学生まで）

- 咳などがある場合は、**マスク着用**をお願いします。
- 院内に入り、**小児科**までお進みください。
- 小児科入口前に**案内掲示**をしておりますので、遵守くださいますようお願い致します。



小児科への案内図

